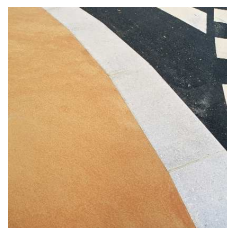
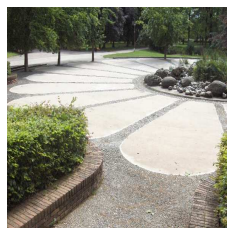


# ASCOLOR®



## Présentation des asphaltes type ASCOLOR®

SMAC® réalise depuis de nombreuses années des dallages qualitatifs avec le procédé ASCOLOR®.

Celui-ci associe un bitume translucide, **BITUCLAIR ASPHALTE**, à des agrégats aux pigments variés permettant de décliner les asphaltes dans différents coloris (voir ci-dessous).

Le procédé **ASCOLOR®** est mis en œuvre manuellement de façon soignée, sur un support propre avec forme de pente réglée, par nos compagnons, comme pour un asphalté traditionnel.

La particularité de ce liant, en plus de la totale satisfaction apportée au niveau de l'aspect de l'asphalte, est de permettre la coulée à basse température. Ainsi, tous les **ASCOLOR®** produits à partir de ce jour chez SMAC sont des **Néophalte® Basse Température**, ce qui est en conformité avec la volonté permanente d'effectuer des économies d'énergie et des réductions des émissions de gaz à effet de serre.

Le développement et la mise en œuvre d'asphalte Basse Température s'inscrivent parfaitement dans la démarche environnementale forte de **SMAC®** et dans l'enregistrement REACH.



photo : J.F. CHAPUIS, X

Rappel des teintes classiquement disponibles en ASCOLOR® :

	Ivoire (blanc beige)	Jade (vert)	Gris	Océan (bleu)	brun ocre (orangé)	Braise (rouge)	Jaune
Neuves							
Viellies							

**NOUVEAUTE**



SMAC  
40, rue Fanfan la Tulipe  
92653 BOULOGNE-BILLANCOURT CEDEX  
Tél. : 01 47 61 72 00 - Fax : 01 47 61 72 10  
www.smac-sa.com / info@smac-sa.com

**LA VOLONTÉ D'ENTREPRENDRE**