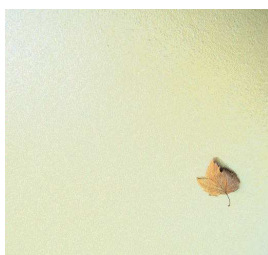


GAMME DE PRODUITS ET PROCÉDES POUR LA VOIRIE URBAINE



Depuis plusieurs années, améliorer la qualité de l'environnement urbain est l'un des objectifs prioritaires de la plupart des villes.

L'asphalte y participe pour une large part grâce à ses qualités de durabilité, de réparabilité, de facilité à épouser toutes formes, de confort et de souplesse, en voirie urbaine : voies piétonnes, places, trottoirs, parvis, chaussées lourdes, etc.

L'ASPHALTE EN VOIRIE URBAINE :

- Revêtement continu de faible épaisseur
- Facile à réparer
- Confortable à la marche, souple
- Non glissant
- Ne génère pas de poussières
- Facilement nettoyable
- Revêtement étanche dans la masse
- Facilité de mise en œuvre et remise en service rapide
- Mise en œuvre sans matériel de cylindrage ni compactage
- pose rapide et continue par une mise en œuvre au finisseur

ASPHALTE COLORÉ : ASCOLOR®

- Nombreux coloris disponibles
- Améliore la signalétique par des codes couleurs
- Association facile aux autres installations urbaines comme l'asphalte naturel, les pavés, le granit
- Existe en **NÉOPHALTE® BT**

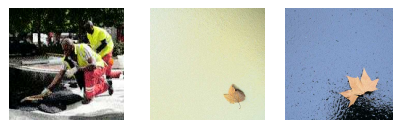
ASPHALTE RUGUEUX : RUGOQUARZ®

- Finition naturelle :
 - Naturellement rugueux dès l'application
 - Grande résistance à l'orniérage
 - Faible niveau sonore au passage des véhicules
 - Mise en œuvre sans compactage ni cylindrage
 - Caniveaux en asphalte : solution homogène
 - Étanche dans la masse et insensible aux produits de déglacage
- Finition grenailée :
 - Eclaircissement de l'asphalte par la mise en valeur du quartz blanc ou autres granulats de couleur
 - Esthétiques différentes permettant de varier les revêtements par zone
 - Mariage de l'asphalte grenailé aux autres matériaux de voirie.

ASPHALTE BASSE TEMPÉRATURE : NÉOPHALTE® BT

- Pose entre 150°C et 165°C
- Absence perceptible de fumées et d'odeurs
- Diminution importante des gênes occasionnées et des gaz à effet de serre
- Diminution des dépenses énergétiques
- Facilite la pose d'asphalte en intérieur ou en site confiné
- Esthétique d'asphalte naturel ou coloré
- Allègement du dispositif d'extraction d'air en intérieur

GAMME DE PRODUITS ET PROCÉDES POUR LA VOIRIE URBAINE



DISPOSITIFS D'ÉVEIL DE VIGILANCE POUR MALVOYANTS

DALLES VIGIPHALTE®

- Durabilité : Asphalte et inox, une résistance aux contraintes d'usage en milieu urbain, largement appréciée.
- Esthétique :
 - Des matériaux nobles, l'inox et l'asphalte. Asphalte soit naturel, soit de couleur claire type ASCOLOR®
 - Cassettes biaisées pour les réalisations de bandes courbes.
- Rapidité : Circulation immédiate des piétons après la pose limitant les contraintes de circulation

BANDES VIGINOX®

- Durabilité : Résistance de l'inox aux agressions extérieures, notamment dans le domaine public
- Esthétique :
 - Mise en valeur de l'inox en mariage avec l'asphalte ou le granit
 - Plaques biaisées pour les réalisations de bandes courbes
- Rapidité : Circulation immédiate des piétons après la pose limitant les contraintes de circulation

CLOU DE DELIMITATION

- Esthétique :
 - Laiton
 - Inox

REACH Registration Evaluation Authorization of Chemicals

Adoptée en en 2003 et effective depuis le 1^{er} juin 2007, la réglementation REACH régit un contrôle des produits chimiques et de leurs formules, de façon à responsabiliser les entreprises européennes sur l'utilisation et l'élimination des produits les plus dangereux.

REACH interdira la fabrication et l'emploi des procédés contenant du bitume à plus de 200°C au 1^{er} juin 2009.

CONTACTS

OUEST / SUD-OUEST
17, chemin Nicol - BP 30122
31201 TOULOUSE CEDEX 2
Tél. : 05 61 99 53 60
Fax. : 05 61 99 53 63
E-mail : regionoso@smac-sa.com

ILE-DE-FRANCE / NORD / NORMANDIE
5, avenue des Frères Lumière
92168 ANTONY CEDEX
Tél. : 01 55 59 60 70
Fax. : 01 55 59 60 94
E-mail : idfnn@smac-sa.com

EST
48, boulevard Marcel Sembat - BP 87
69633 VENISSIEUX CEDEX
Tél. : 04 72 78 11 50
Fax. : 04 72 78 11 51
E-mail : regionest@smac-sa.com

EUROFAÇADE
20, rue Francine Fromont
69517 VAULX-EN-VELIN CEDEX
Tél. : 04 72 04 88 69
Fax. : 04 78 80 49 90
E-mail : eurofacade@smac-sa.com

SUD-EST
48, boulevard Marcel Sembat - BP 87
69633 VENISSIEUX CEDEX
Tél. : 04 72 78 11 50
Fax. : 04 72 78 11 51
E-mail : regionsudest@smac-sa.com

