

NÉOPHALTE® BASSE TEMPÉRATURE

DIRECTIONS REGIONALES

ILE-DE-FRANCE / NORD / NORMANDIE

5, avenue des Frères Lumière
92168 ANTONY CEDEX
Tél. : 01 55 59 60 70
Fax : 01 55 59 60 94
idfnn@smac-sa.com

EST

48, boulevard Marcel Sembat
BP 87 - 69633 VENISSIEUX CEDEX
Tél. : 04 72 78 11 50
Fax : 04 72 78 11 51
regionest@smac-sa.com

SUD-EST

48, boulevard Marcel Sembat
BP 87 - 69633 VENISSIEUX CEDEX
Tél. : 04 72 78 11 50
Fax : 04 72 78 11 51
regionsudest@smac-sa.com

OUEST / SUD-OUEST

17, chemin Nicol - BP 30122
31201 TOULOUSE CEDEX 2
Tél. : 05 61 99 53 60
Fax : 05 61 99 53 63
regionoso@smac-sa.com

EUROFAÇADE®

20, rue Francine Fromont
69517 VAULX-EN-VELIN CEDEX
Tél. : 04 72 04 88 69
Fax : 04 78 80 49 90
eurofacade@smac-sa.com



SIEGE SOCIAL

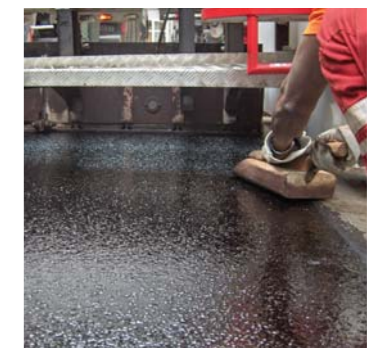
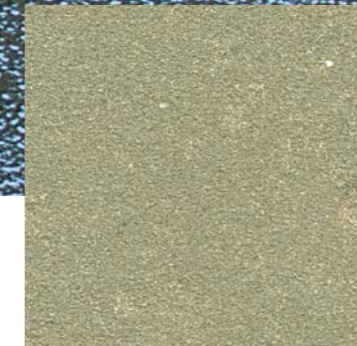
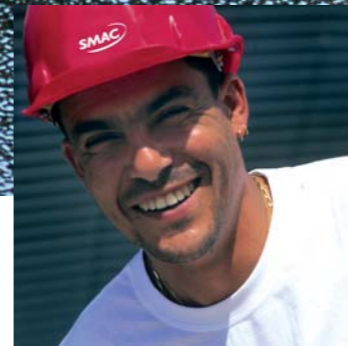
40, rue Fanfan la Tulipe
92653 BOULOGNE BILLANCOURT CEDEX
Tél. : 01 47 61 72 00
Fax : 01 47 61 72 10
info@smac-sa.com

www.smac-sa.com



SMAC participe au respect de l'environnement en concevant des documents recyclables, imprimés sur des papiers recyclés avec des encres végétales par un imprimeur certifié imprim vert.

Crédit photo : © JF Chapuis - X - Septembre 2007.



LA VOLONTÉ D'ENTREPRENDRE

NÉOPHALTE® BASSE TEMPÉRATURE

Les NÉOPHALTE® BASSE TEMPÉRATURE sont des asphaltes coulables entre 150° C et 180° C dans toutes les gammes d'utilisation des asphaltes traditionnels.

L'approche environnementale de nos métiers nous a conduit à définir un programme de recherche relatif aux liants bitumineux chauffés. Pour cela, SMAC s'est fixé comme objectif de réduire de manière significative, voire de supprimer, les fumées visibles et les odeurs des asphaltes tant dans le cadre de leur fabrication que de leur application.

SMAC a lancé dès l'année 2000 un programme de Recherche & Développement pour obtenir des formulations d'asphalte dites "NÉOPHALTE® BASSE TEMPÉRATURE". Ce programme a abouti au brevet n° 0306535 "NÉOPHALTE® BASSE TEMPÉRATURE" le 28 mai 2003. La technique du NÉOPHALTE® BASSE TEMPÉRATURE est également appliquée aux asphaltes colorés ASCOLOR® avec le Bituclair Asphalte.

Depuis cette date, de nombreux chantiers regroupant toutes les utilisations classiques de l'asphalte coulé :

- Voirie urbaine, trottoirs, chaussées lourdes, arrêts de bus, quais de métro,
- Étanchéité bâtiment, ouvrages d'art, terrasses, parking (BARYPHALTE®, ISOPHALTE®, NOVASPHALTE®),

ont été réalisés et appliqués dans une plage de température de 150° C à 180° C. Ces applications ainsi qu'une étude complémentaire en laboratoire ont permis de vérifier la diminution très importante des émissions de fumées lors de l'application, l'absence totale de perception visuelle de fumées et de détection d'odeur.

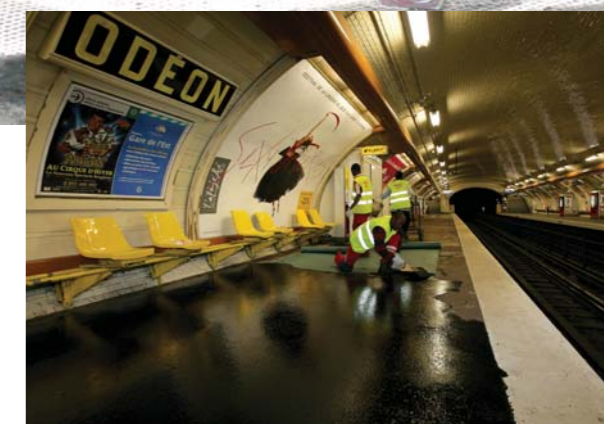
REACH Registration Evaluation Authorization of Chemicals

Adopté en 2003 et entré en vigueur le 1^{er} juin 2007, REACH a pour objectif de contrôler les produits chimiques ou les formules chimiques pour responsabiliser les industriels de leur usage et de supprimer l'utilisation des produits les plus dangereux.

Les producteurs de bitume définissent dans l'enregistrement REACH l'usage des préparations contenant du bitume à des températures inférieures à 200° C.



Parking La Poste, Bd Brune (Paris)



Station de métro Odéon (Paris)

LES AVANTAGES DU NÉOPHALTE® BASSE TEMPÉRATURE

- Fabrication, transport et application avec une diminution de 60 à 100° C par rapport aux asphaltes traditionnels,
- Absence perceptible de fumées et d'odeurs,
- Amélioration des conditions de travail des applicateurs,
- Allègement des dispositifs d'extraction d'air lors des interventions à l'intérieur des locaux (parkings souterrains, étanchéité de locaux humides, etc.),
- Diminution du choc thermique sur les éléments porteurs,
- Dépenses énergétiques diminuées de 20 à 30 %,
- Le produit est toujours aisément recyclable,
- Les propriétés rhéologiques du liant ne sont pas altérées par une oxydation importante liée à la température à la mise en œuvre,
- Les spécifications du produit en composition et en indentations selon la norme NF EN 12967-21 restent conformes à la norme Européenne NF EN 12970 et à celles des fiches produits de l'Office des Asphaltes.



Voirie urbaine



Parking



Étanchéité bâtiment



Application sans fumée